

Evaluación de Bovi-8-Ways en el Periparto

Comarca Lagunera, México, 2011

Contenido

- › Descripción de Metodología
- › Descripción del Producto Evaluado
- › Variables Medidas
- › Resultados
- › Implicaciones

Descripción de Metodología

- › Ubicación: Región de la Comarca Lagunera, México
- › Tiempo de Evaluación: Febrero a Junio de 2011
- › Animales:
 - Vacas Holstein próximas al parto de 1 a 4 lactancias.
 - Total de vacas evaluadas: 55
- › Tratamientos:
 - Tratamiento : Dieta Basal + 15g Bovi-8-Ways/vaca/día
 - Testigo: Dieta Basal sin aditivo

Descripción de Metodología

- › Tiempo y forma de suministro de Bovi-8-Ways
 - 21 días previos al parto y 21 días posparto.
 - Se agrega directamente en el dispensario instalado en el sistema de ordeño giratorio (carrusel)
- › 3 ordeños/día, 3 mediciones de leche (grasa y proteína) y peso vivo/día
- › 2 servidas de alimento integral mañana y tarde

Descripción del Producto Evaluado (Bovi-8-Ways)



· Componentes

- Selenio, Cromo, Zinc, Cobre, Yodo, Manganeso, Hierro y Cobalto en forma de levadura (orgánicos)
- Células de levadura viva (*Saccharomyces cerevisiae*)
- Vitamina E



· Indicaciones de Uso

- Su suministro está recomendado en la ración de manera continua a dosis de 10 a 20g/vaca/día, durante los periodos de producción (lactancia) y reto (preparto)



· Registro en México

- N. de Registro en SAGARPA: A-1051-003

Variables Medidas

› Producción de Leche

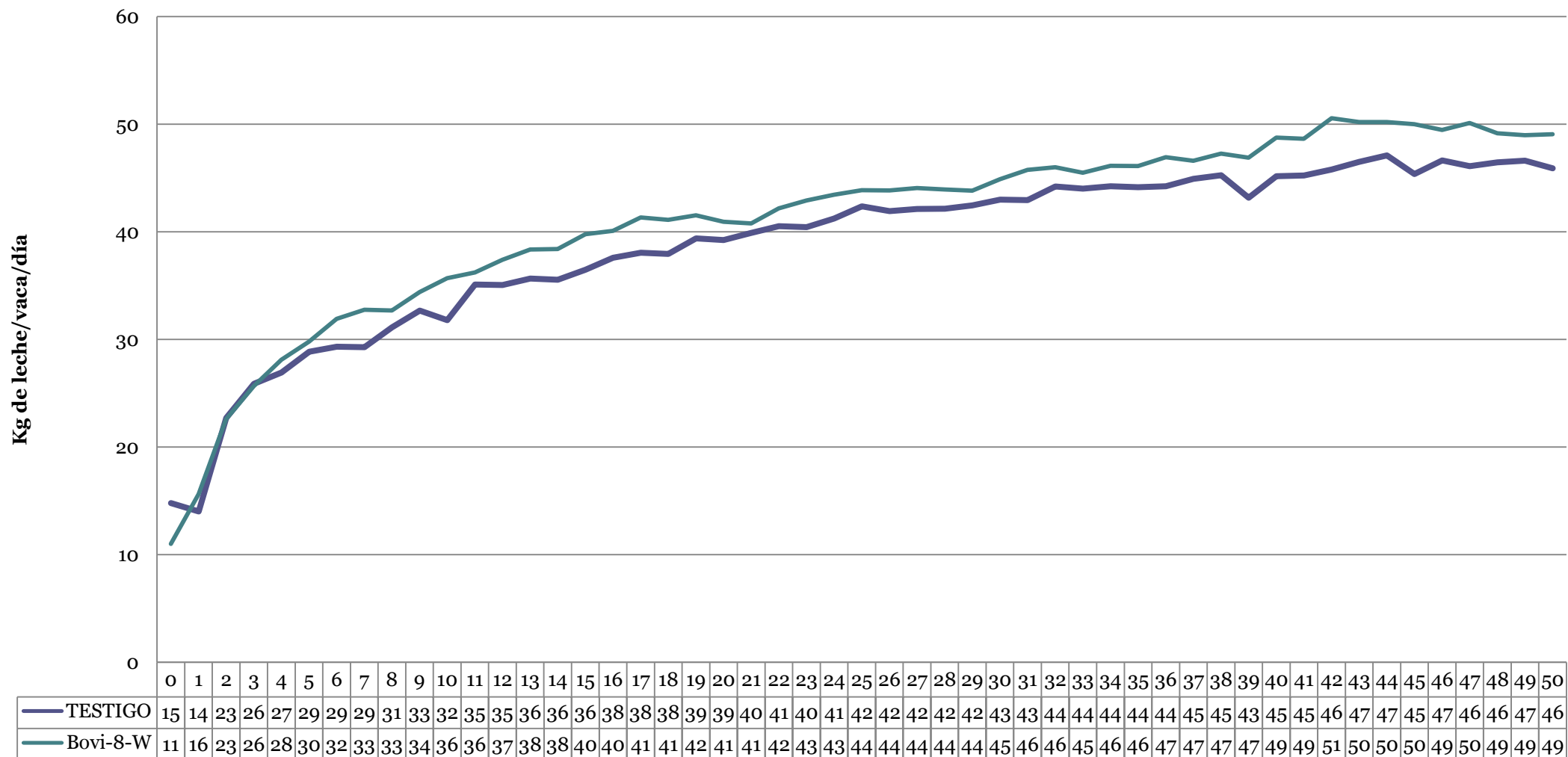
- Comportamiento Real
- Acumulada
- % Proteína en Leche
- % Grasa en Leche
- % Grasa *Vs* % Proteína
- Relación Grasa: Proteína en leche

› Cetosis Subclínica

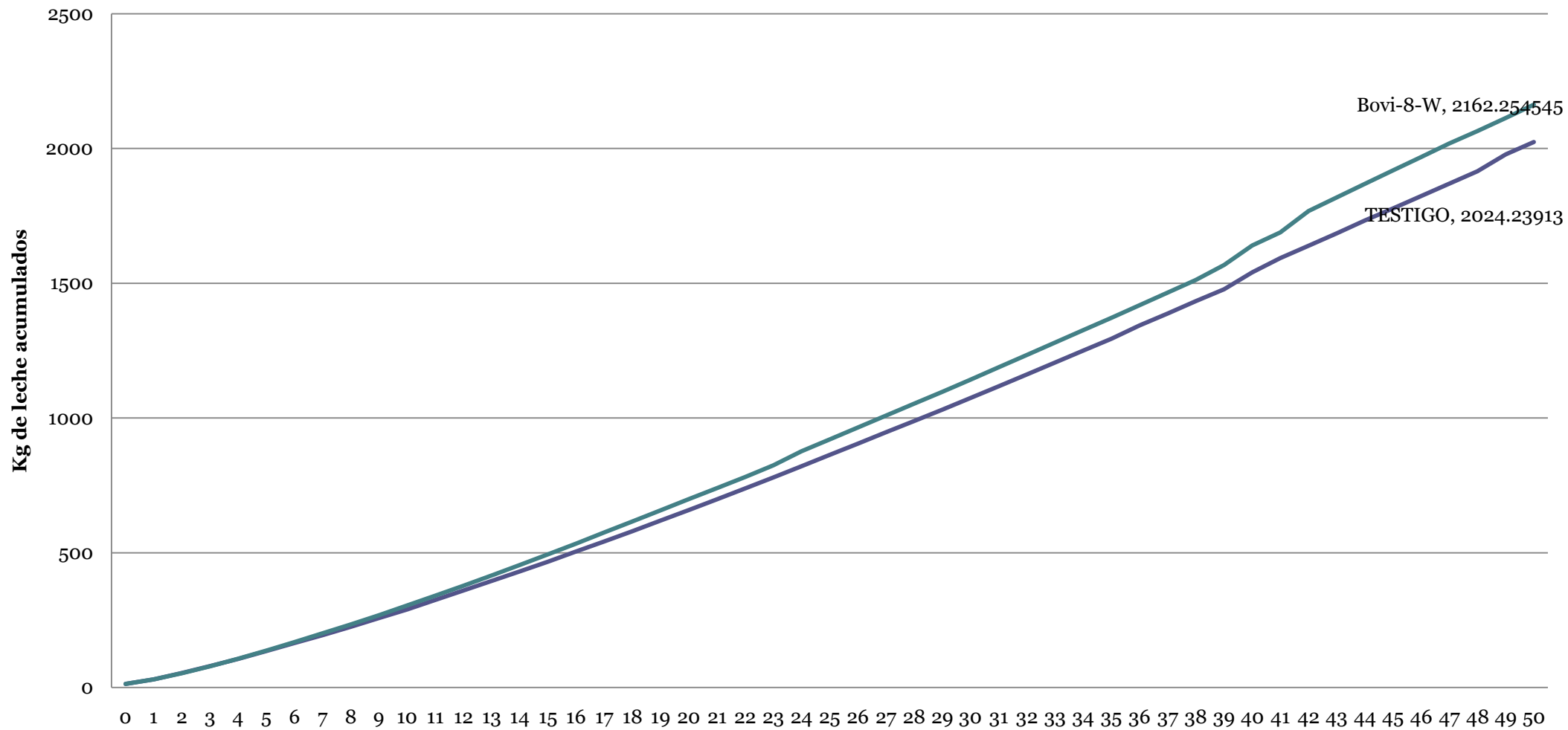
› Conteo de Células vivas

› Cambio de Peso Vivo

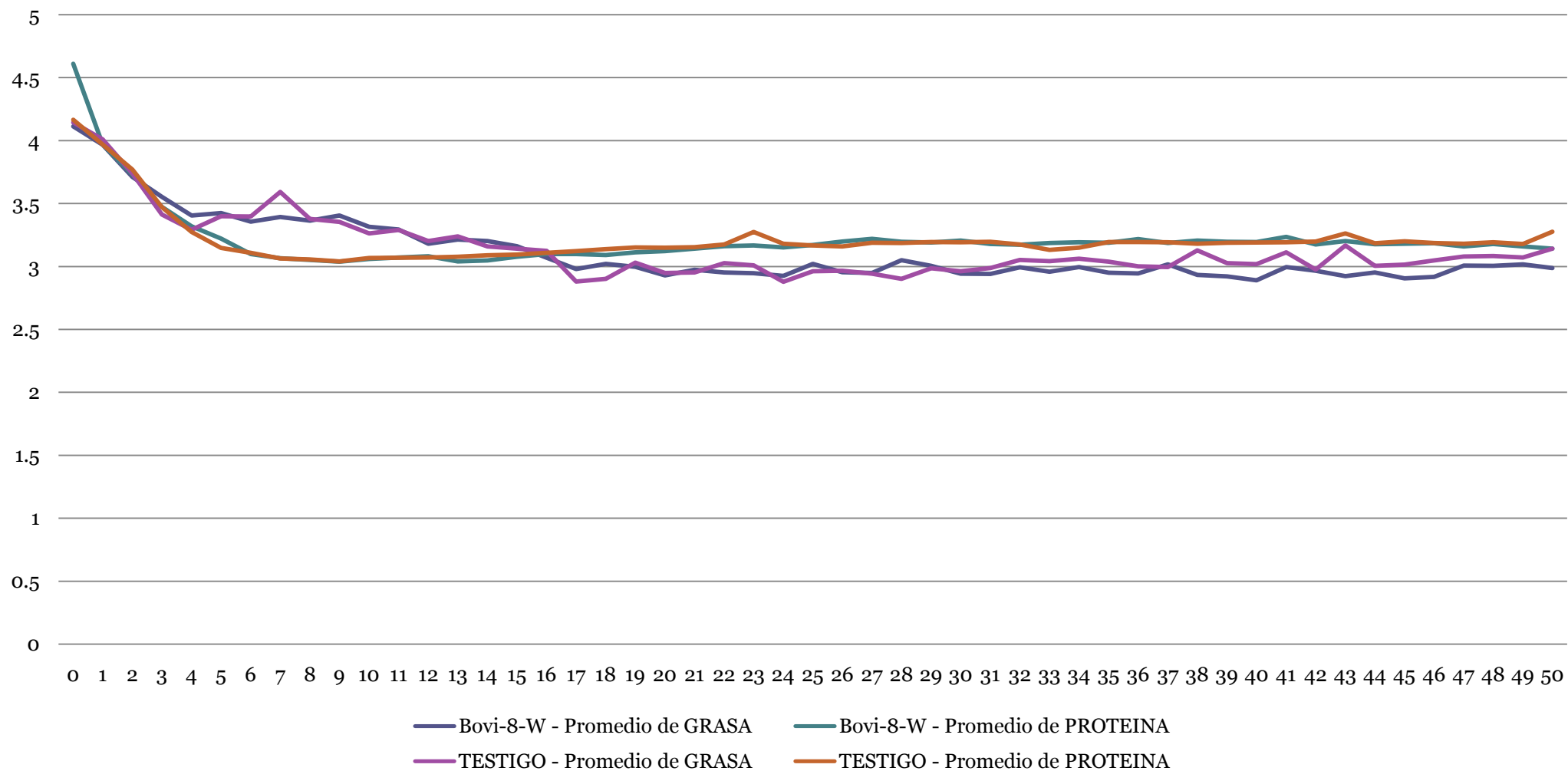
Comportamiento Real de Producción



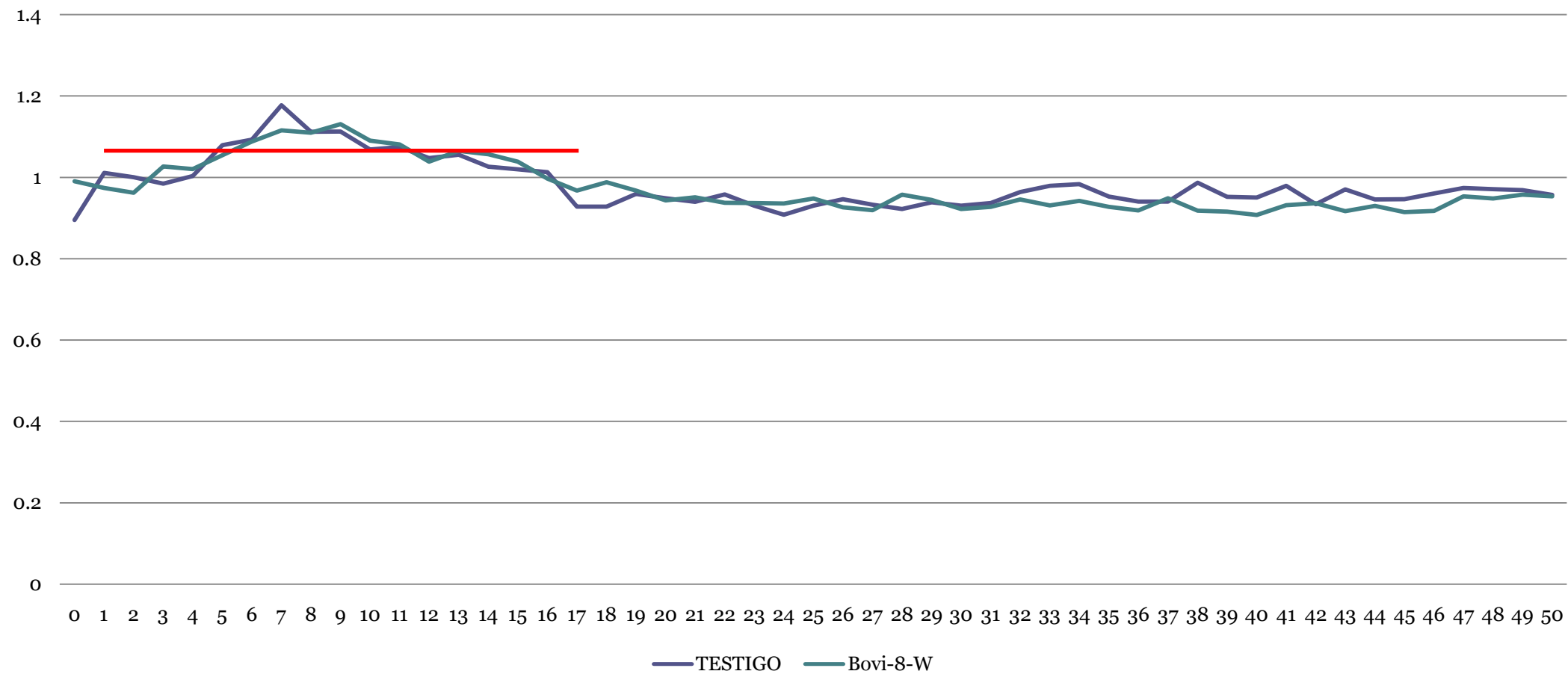
Producción de Leche Acumulada a 50DEL



% Grasa Vs % Proteína



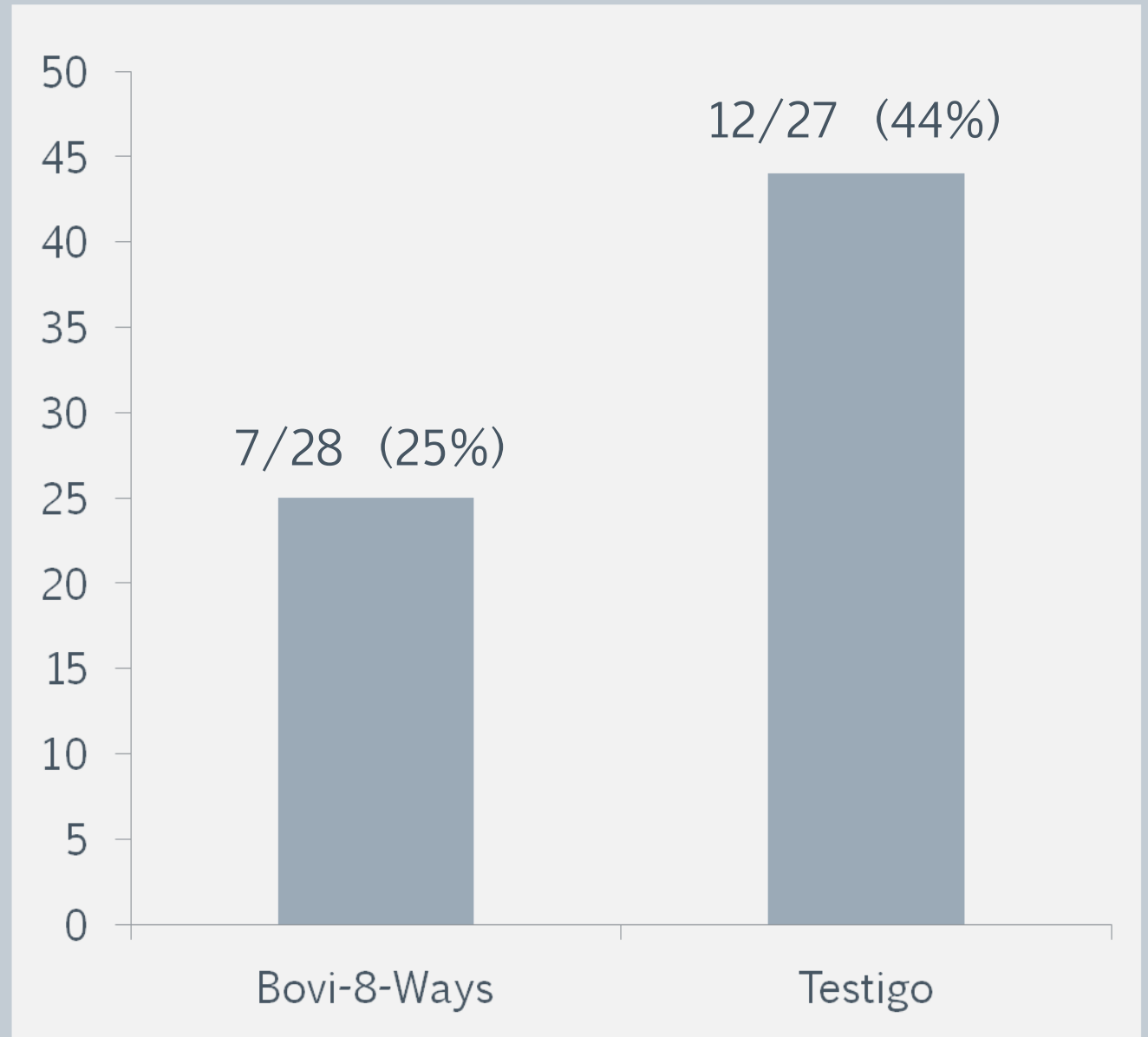
Relación Grasa: Proteína en Leche



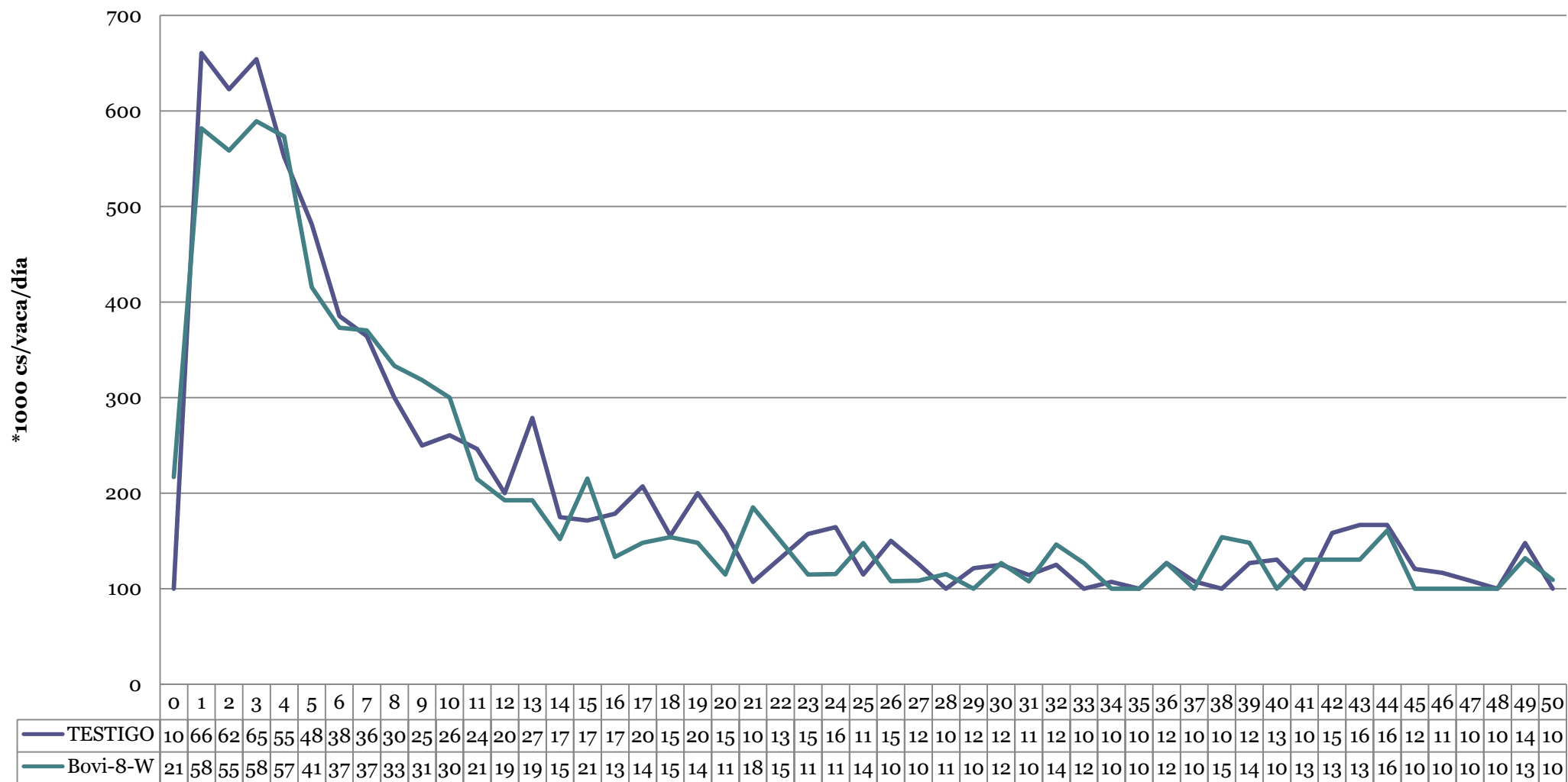
% de Cetosis Subclínica

La cetosis subclínica se determino en función de la relación Grasa : Proteína.

Cuando éste valor es superior a 1.4, la vaca es más susceptible de presentar grados severos de cetosis subclinica.

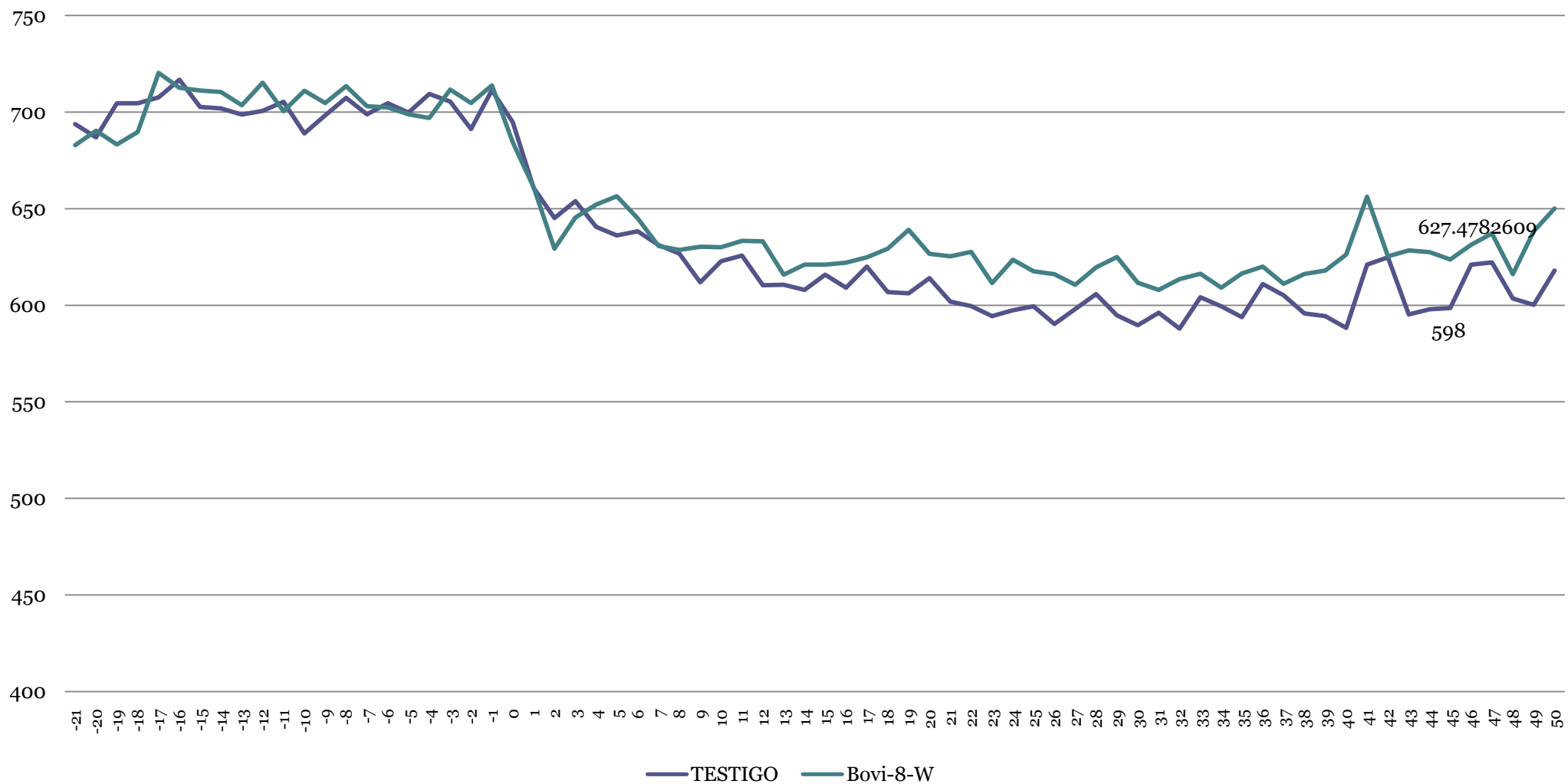


Conteo de Células Somáticas



π

Cambio en Peso Vivo



Conclusiones

El grupo de vacas que consumieron 15g/Bovi-8-Ways durante 21d previos al parto y 30 posparto, mejoraron significativamente:

- Producción de Leche

- › % Grasa
- › % Proteína
- › Relación Grasa:Leche y en consecuencia
- › Reducción en Cetosis Subclinica.

- Perdieron menos peso vivo después del parto